

KUKA



Jean-François ESSELIN
Responsable Commercial Région EST

KUKA Automatismes et Robotique SAS

Agence de Mulhouse
Tel: +33 (0) 3 89 08 40 50
Fax: +33 (0) 3 89 08 40 51
Gsm: +33 (0) 6 07 16 25 44
Centre de support : 0 825 826 077

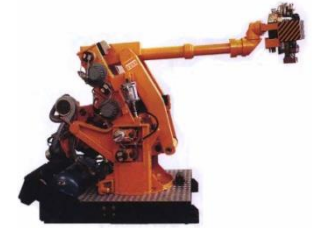
mailto: kuka.est@kuka.fr

KUKA Robotics: 40 ans d'expérience en Robotique et Innovation

1970 Premier robot KUKA → Famulus



1976 Premier robot KUKA IR 6/60



1990 Premier robot sans parallélogramme
Avec des moteurs en direct sur les réducteurs



1996 Premier PC pour piloter un robot KRC1



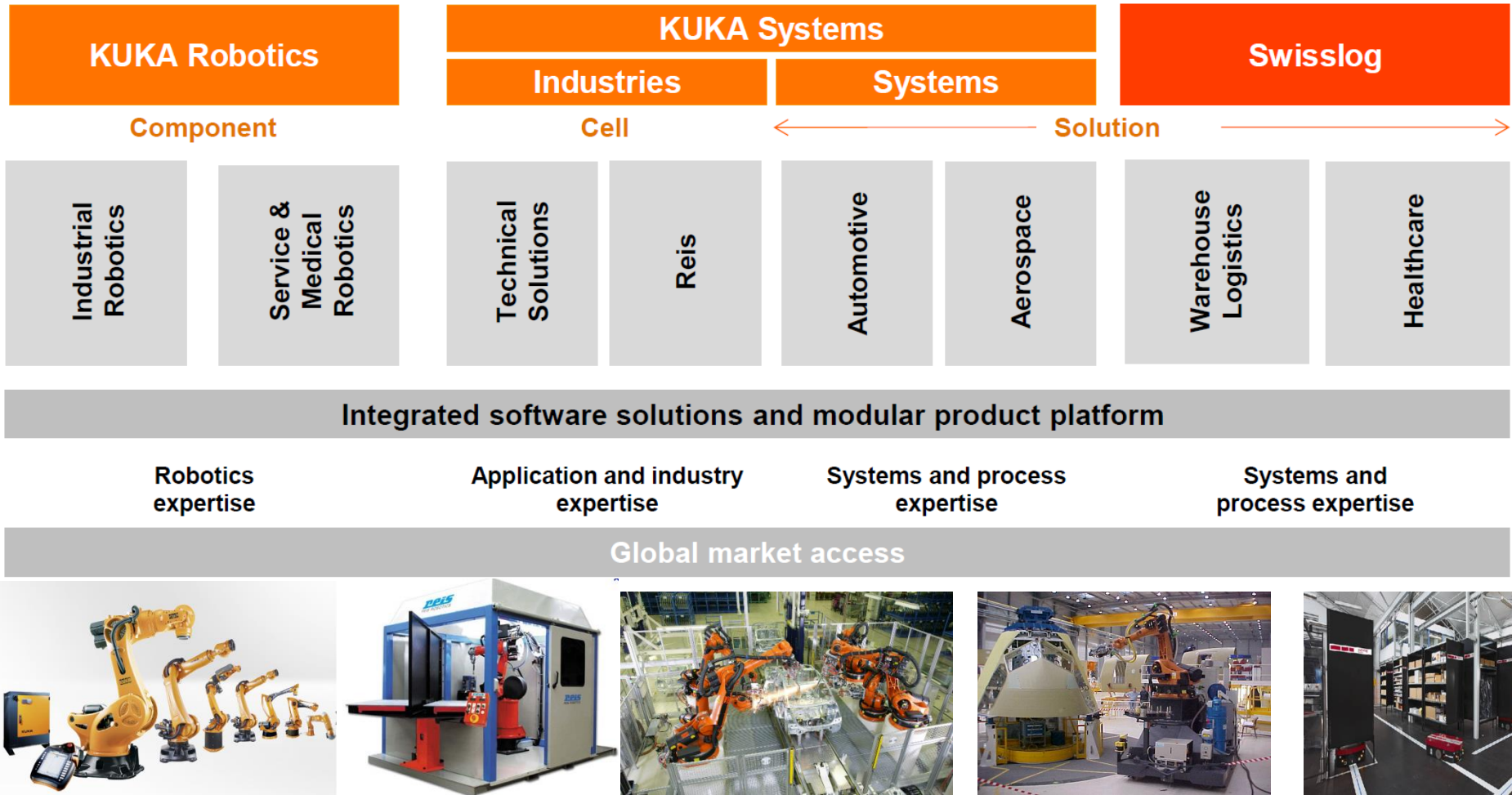
2005 Premier H.R.C pour centres de recherche et Universités: LWR



2013 Premier H.R.C à vocation industrielle: LBR iiwa



KUKA AG – La Structure du Groupe (12 000 personnes – 2 000 M€)



KUKA



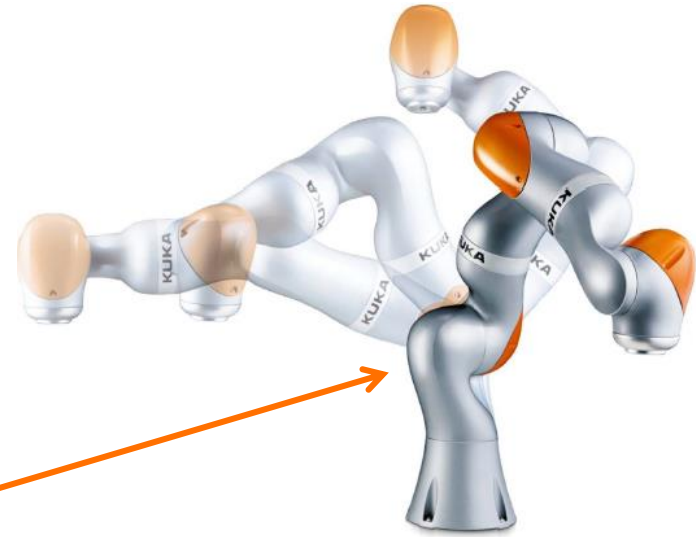
Product presentation LBR iiwa



LBR iiwa

- Dernière génération des robots KUKA

- LeichtBrauRoboter = LBR
- intelligent
- industrial → = iiwa
- work
- assistant



- Un design étudié pour plus de sécurité

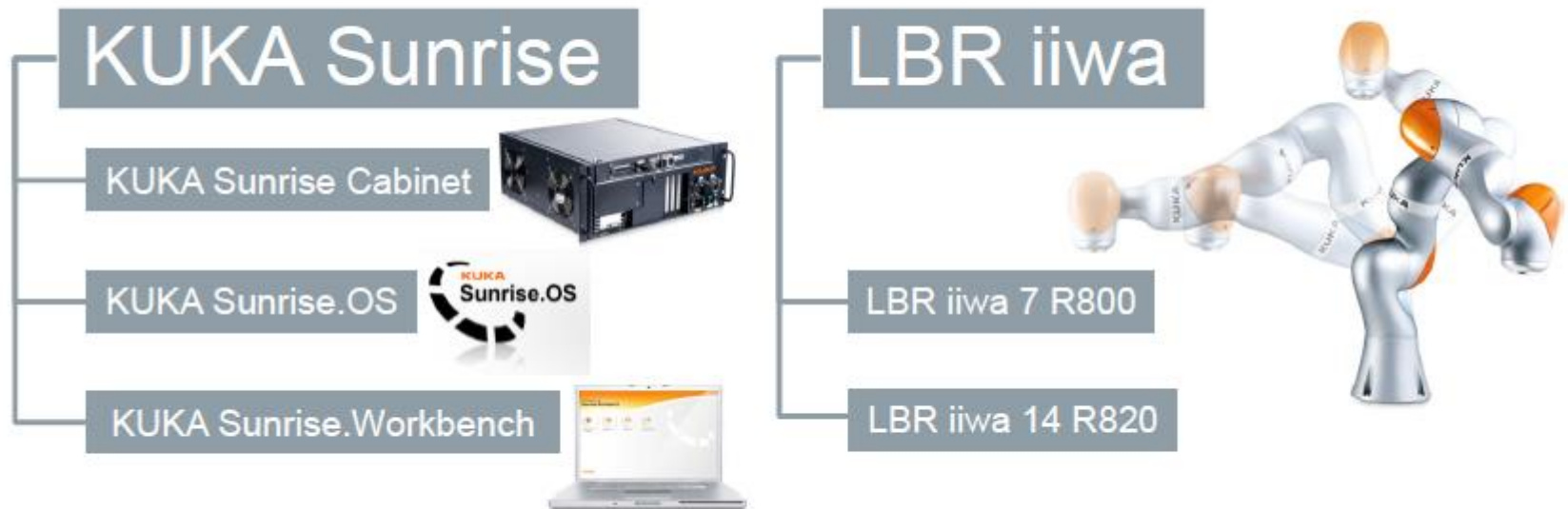
- Un robot 7 axes pour plus d'accessibilité



LBR iiwa: Architecture 1



LBR iiwa: Architecture 2



LBR iiwa: Caractéristiques Techniques



	LBR iiwa 7 R800	LBR iiwa 14 R820
Number of axes	7	7
Payload [kg]	7	14
Weight [kg]	22.3	29.5
Payload/weight ratio	0.31	0.47
Horizontal reach [mm]	800	820
Repeatability [mm]	± 0.1	± 0.1
Protection rating	IP54	IP54

LBR iiwa: Variantes



pneumatic

electric

pneumatic

electric

LBR iiwa 7 R800

LBR iiwa 14 R820

LBR iiwa: Structure



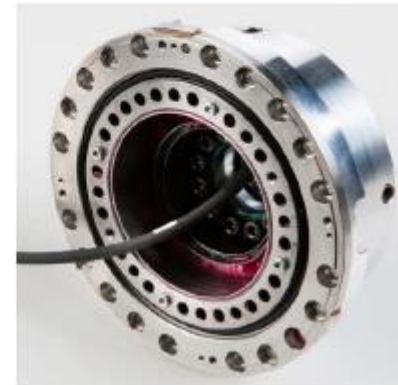
Joint electronics



Joint torque sensor



Motor



Gear unit

LBR iiwa: Fonctionnalités

Easy Teaching



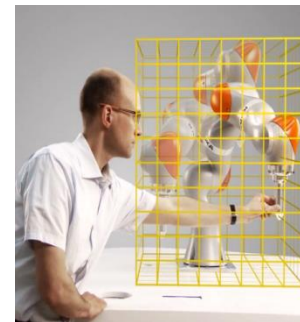
Sensible



Point to point



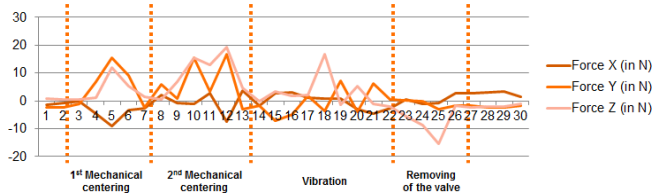
Trajectories



Workspace



Collaboratif



Force monitoring



Mobile Flex Felow iiwa



Mobile KMR iiwa

KUKA Robotics: Exemples - Démonstration



Démonstrateurs ThyssenKrupp Presta France

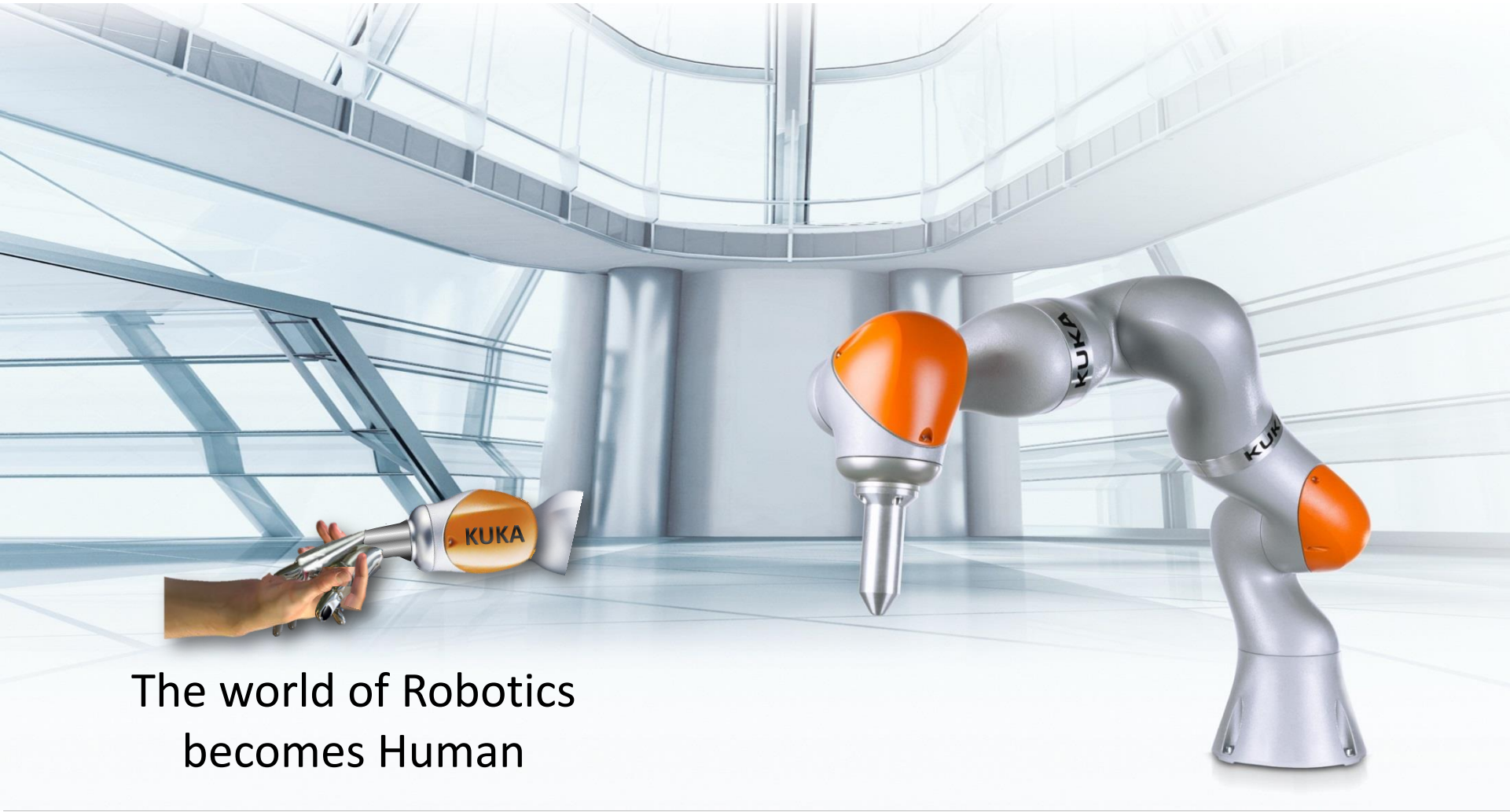


Manutention stator Siemens



Vissage et mode collaboratif BSH

KUKA Robotics: Usine du futur – Industrie 4.0



The world of Robotics
becomes Human